

canot-camping. signes ①

COMPOSITION : COMMANDES DE FONCTION DE CHAQUE JOUEUR.

INSTRUMENT

MIMER
L'INSTRUMENT

VOCAL

INDEX
SUR LA
BOUCHE

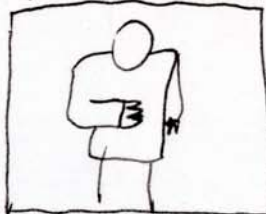
SIFFLÉ

INDEX SUR
LA BOUCHE:
BOUCHE EN
ROND

CHIFFRES

SOVRD-MVETS

CHEF DÉSIGNÉ



main SUR le VENTRE
(NAPOLEON)

CALPUE



2 MAINS UNE SUR
L'AUTRE. ROTATION

THÈME

INDEX
SUR LA TÊTE
(HEAD)

CONTRE-CHANT

2 MAINS
ONDULENT
UNE SUR
L'AUTRE

OPPOSITION

2 POINGS
FACE À FACE

COMMENTAIRE

main DROITE SUR
LE CÔTÉ GAUCHE
DE LA BOUCHE
(APARTÉ)

PARALLÈLE

2 MAINS
PARALLÈLES
QUI AVANCENT

SOLO

LES CORNES
DU DIABLE



PÉTIT/
DOUX

INDEX
COLLÉ AU
POUCE

GRAND
FORT

BRAS
OUVERTS

SONS
LONGS

INDEX
BALAYAGE

ACCORDS

DOIGTS
OUVERTS
BALAYAGE

PUNCH

POING

POINTS

INDEX
POINTS

MAXIMUM
DE JOUEURS

UNE MAIN
TENDUE
L'AUTRE EN "I"

(canot-camping)

signes ②

signes relatifs au temps

TEMPS

pointer la montre

GO

LEVÉE NORMALE

STAND BY

BRAS LEVÉ
ou
POINTER LES 2 YEUX

COUPE

INDEX
COUPE
LA
GORGE

CONTINUER

INDEX
ROUE

SHIFT

MAIN
DRESSÉE
QUI
PIVOTE

FONDU

BRAS
EN
CROIX
X

CHANGEMENT DE SECTION

BRAS
QUI
TOURNE
LA PAGE

BOUCLE RÉPÉTITIVE

INDEX
SPIRALE

BOUCLE EN PHASE

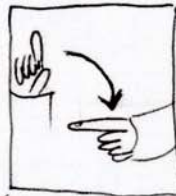
2
MAINS
OVERTES
ALIGNÉES

BOUCLES DÉPHASÉES

2 MAINS
OVERTES
QUI SE DÉ-
PLACENT SUR
UN AXE



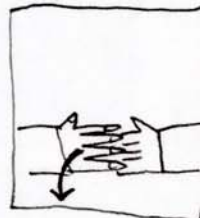
JOUR



(LA COURSE DU SOLEIL)

LES INDEX
VIENNENT
SE POSER UN
SUR L'AUTRE

APRÈS



LES DEUX SE
SÉPARENT

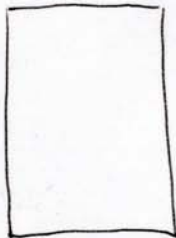
MÉTRONOME

INDEX
TIC TAC
↔

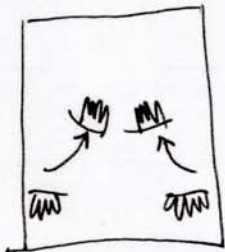
RAPIDE

INDEX
SUR
L'AVANT-
BRAS

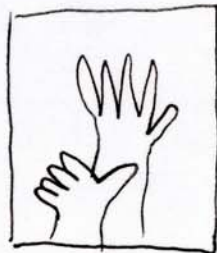
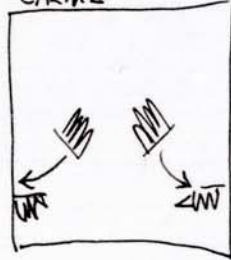
LENT



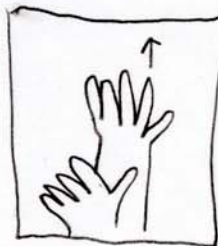
DENSE



CLAIRSEMÉ CALME



PULSATION
(PRENDRE LE POUIS)



PULSATION
Augmente
(↓ diminue)

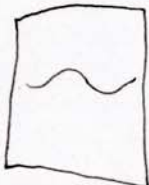
SIGNES ③

signes particuliers à canot-camping

LAC



VAGUES



VENT



RAMEUR



ACCOSTAGE



PAYSAGE



SOUS-BOIS



ANIMAL



RIVIÈRE



RAPIDE



CHUTE



PORTAGE



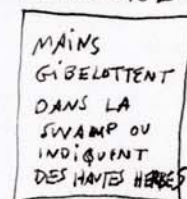
BÉBITTES



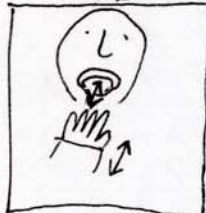
OISEAUX



MARÉCAGES



BOUFFE



TENTE



DANSES D'AMOUR



LECTURE



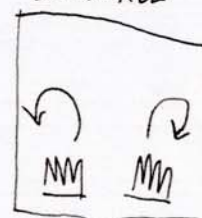
CARTES



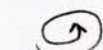
DOMINOS



BAIGNADE



MAIN QUI TOURNE DANS LE PLAT

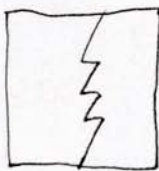


VAISSELLE

PLUIE



ORAGE



L'APPEL DU DÉPART



CONSTELLATIONS



la main passe par dessus la tête